



TEMPS D'ACTIVITÉS PÉRI-SCOLAIRE ÉCOLE D'YTRAC

FEVRIER 2017

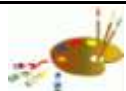
Inscription obligatoire

HORAIRES

15h45 - 16h45

JOURS

Lundi, Mardi et Jeudi. Pas de TAP le vendredi



	GROUPE 1 <i>PS - MS</i>	GROUPE 2 <i>GS - CP - CE1</i>	GROUPE 3 <i>CE2 - CM1 - CM2</i>
JEUDI 2	Portraits rigolos	Yoga - Tennis Cherche l'intrus	Chiens et chats
LUNDI 6	Masque en folie!	Danse - Percussion Crêpes Party	Allemand Tableau de bouchon
MARDI 7	Ludothèque Mange ton masque	Alimentation Tableau coloré	Découverte du Cirque JUDO - Popcakes
JEUDI 9	Carnaval de béret	Yoga - Tennis Photos FUN	Relais des cuillères
LUNDI 13	Play Maïs La Girafe Sophie	Danse - Percussion Pomponnette	Allemand Photos FUN
MARDI 14	Ludothèque La Girafe Sophie	Alimentation Loto d'hiver	Découverte du Cirque JUDO Crêpes Party
JEUDI 16	Danse	Yoga - Tennis Jouons avec la laine	Atelier philatélie

**Retour à l'école le
Lundi 6 Mars 2017**



Salle Bleue
Marion et Pauline

Salle Orange
Carolane et Sylvie

Salle Jaune
Viviane et Sandra

Intervenants:

Les lundis, **Danse** avec Sarah, **Découverte de l'Allemand** avec Kerstin, **Percussion** avec Yves

Les mardis, **Ludothèque** avec Manon, **Découverte du Cirque** avec Benoît, **Judo** avec Alain, atelier **alimentation et équilibre** avec Léonie

Les jeudis, **YOGA** avec Elsa, **Mini-TENNIS** avec Franck



Les baskets sont obligatoires, les jours de sport. Merci

INFORMATIONS : Les inscriptions sont obligatoires.

Merci de déposer les bulletins dans la boîte aux lettres à l'entrée de l'accueil.

Une rotation pourra être faite concernant les animations en Gras suivant le nombre d'enfant présents

A la fin des TAP, Veuillez récupérer vos enfants devant le hall de sortie de l'Accueil à 16h45, Merci

ALAE - TAP: tél.04.71.47.73.79 E.mail: alaetapytrac@orange.fr



